

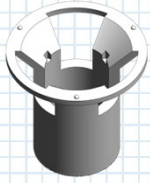
簡単な3D培養

簡単な細胞シート作製

簡単な大型細胞シートの作製

微細メッシュ3D培養デバイス『Meshtable®』メッシュテーブル

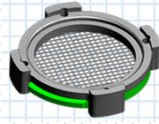
国際特許出願中(US/EP/CN/JP+TW)



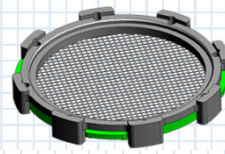
24well用



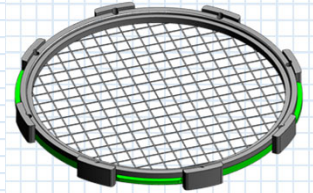
12well用



6well用



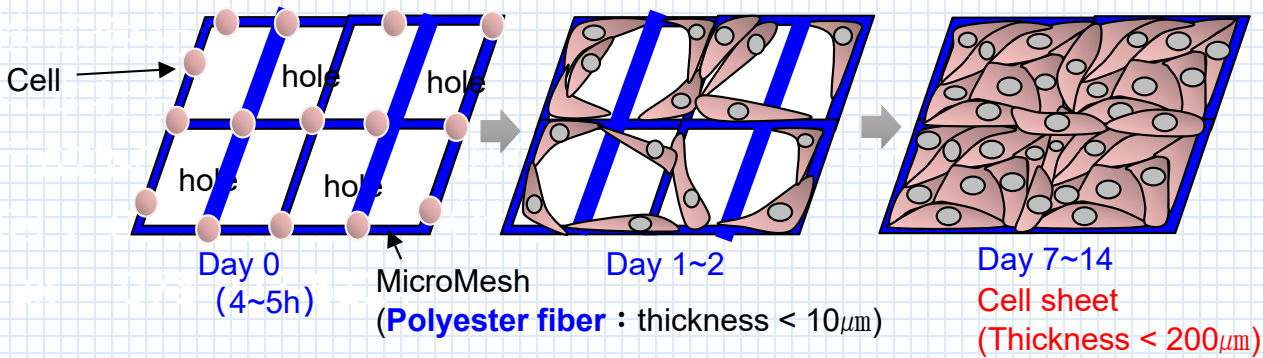
60mmDISH用



100mmDISH用

『マイクロメッシュ培養法』 微細メッシュを足場に三次元細胞培養を簡単に実現できる3D培養技術

細胞間接着で構成された3D細胞シートが簡単に実現できる！



Meshtable®による培養実績細胞種

HepG2 hMSC HCM* Tig-120* Caco-2 mMSC HUVEC*** iPSC-CMs HCM+HUVEC** Tig-120+HUVEC**

*配向性培養が可能 **共培養実績 ***要コーティング その他、順次実験中

Meshtable®の特徴

- ① 三次元細胞シートが簡単に作製できる！
- ② 平面培養の技術、設備をそのまま活用！
- ③ 細胞種により共培養、配向性培養を実現！
- ④ 上下からの培地供給により長期培養を実現！
- ⑤ 培養した3D細胞シートはメッシュと一体で取り出し可能！

こちらのページから
実際の培養タイムラプス動画をご覧ください



(株)水田製作所 バイオメディカル事業Webサイトはこちら
<https://www.biomedical.mizuta-inc.com/>

650-0047 兵庫県神戸市中央区港島南町6丁目3番7号
クリエイティブラボ神戸 (CLIK) 313、321号室
担当：石原 北野 mail: meshtable@mizuta-inc.com

