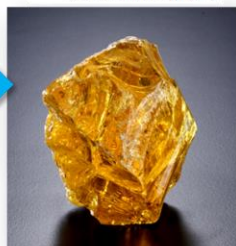


荒川化学工業株式会社の 再生医療/創薬支援に関する取り組み

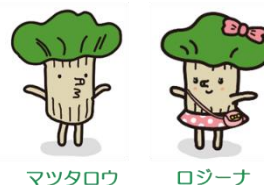
ネバネバ！ロジンのチカラ

ロジンとは松脂を精製してつくられる樹脂のこと。
松の木にキズをつけると、**ネバネバした松脂**がにじみ出てきます。



世界で古くから
使われている天然資源！

マスコットキャラクター



マツタロウ

ロジーナ

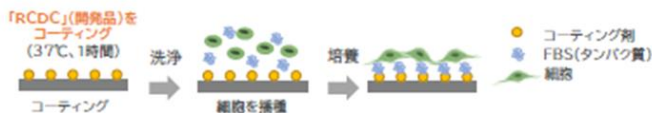


低接着細胞を 安定に培養できる 植物由来素材 細胞培養容器用コーティング剤「RCDC」

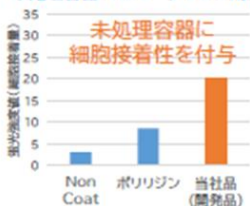


特長

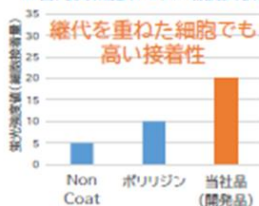
- ✓ 細胞毒性が低い植物由来素材
- ✓ 未処理容器へのコーティングで細胞接着性を付与
- ✓ 低接着な細胞を安定して培養できる



未処理容器へのコーティング効果



血管内皮細胞(P5)の培養試験



シリコン樹脂の親水性をアップ PDMS親水化剤「MMS-001」

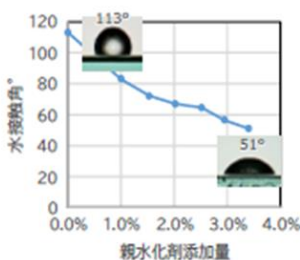


用途例
マイクロ流路デバイスなど

特長

- ✓ 硬化前のPDMSに添加し硬化することで、**親水性を付与**
- ✓ 添加量に応じて、水接触角の調整が可能
- ✓ PDMS従来の**特性を維持**(硬化性・硬度・透明性)
- ✓ 長期間水に浸漬しても**親水性の変化なし**

水接触角



水浸漬後の水接触角

