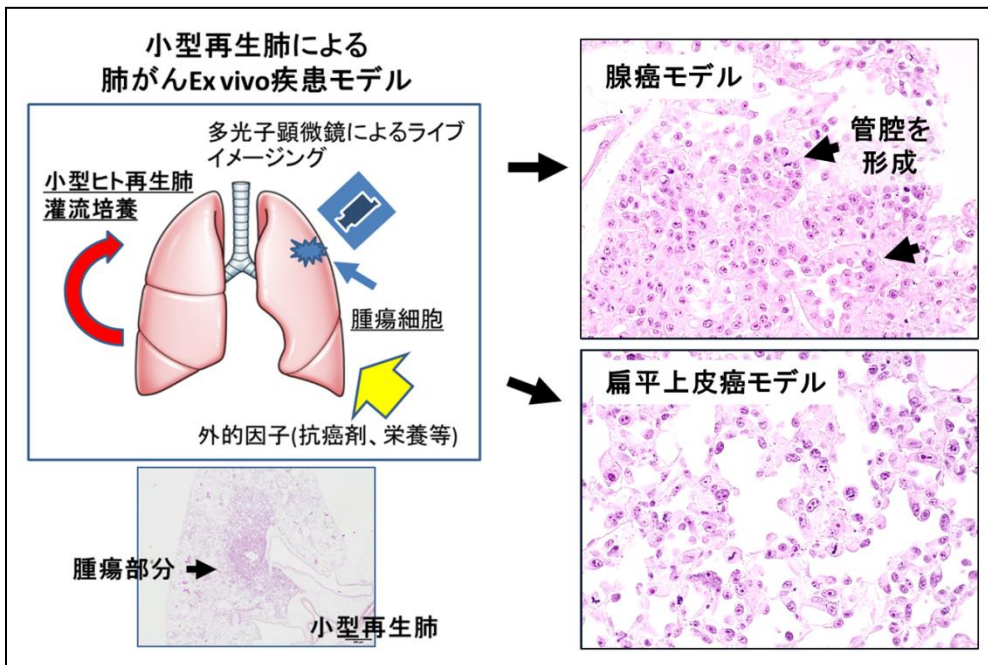


# 再生肺を利用したEx vivo 肺癌モデル



## 特徴

- 正常細胞とがん細胞が併存するモデル
- 安価で、短期間(5日程度)に作成可能。
- 患者由来の細胞も生着。
- 細胞の性格を表す病理学的形態を示す。
- 病理組織学的検索が可能。
- 免疫反応も観察可能。
- メカニカルストレスを加えることができる。



- 歴史ある医学部です。
- 共同開発・共同研究希望。
- 研究者も募集中！



## 連絡先

長崎大学大学院 腫瘍外科  
土谷智史、溝口聡

<https://tomoshitsuchiya.wixsite.com/mysite>

Email: [tomoshi@nagasaki-u.ac.jp](mailto:tomoshi@nagasaki-u.ac.jp)

〒852-8501 長崎市坂本1-7-1

Tel: 095-819-7304 Fax: 095-819-7306